

1. EINLEITUNG

1.1. Was ist ein Fragen-Template?

Unter einem *Template* ist eine Dokumentvorlage zu verstehen. Dabei handelt es sich um ein Word-File mit festgelegten Textfeldern. An den Überschriften und Strukturen der auszufüllenden Felder können keine Änderungen vorgenommen werden.

1.2. Wozu wird es benötigt?

Mit Hilfe dieser Template-Vorlage können alle eingereichten Prüfungsfragen der Blöcke des neuen Medizincurriculums Wien (MCW) sicher und effizient in die Prüfungs-Datenbank der Besonderen Einrichtung für Medizinische Aus- und Weiterbildung (BEMAW) importiert werden. Das Template dient zudem der Erfassung aller einer Prüfungsfrage zugrundeliegenden Meta-Daten (wie Titel der Prüfungsfrage, Block / Kapitel / Thema, Lernunterlage etc.). Ein Beispiel für ein ausgefülltes Template finden Sie auf der nächsten Seite!

1.3. Hinweise für die Verwendung

WICHTIG: Bitte für jede Prüfungsfrage ein *eigenes* Template verwenden!

k Prüfungsfragen = k Templates / Word Files

Hilfreicher Tipp

- (1) Füllen Sie zuerst in einem Fragen-Template nur all jene Textfelder aus, die bei Ihren eingereichten Prüfungsfragen unverändert bleiben.
(z.B. Autor/in, Datum der Einreichung, Organisationseinheit etc.).
- (2) Benutzen Sie anschließend die Funktion *Datei-Speichern unter* und übernehmen Sie diese Felder für eine beliebige Anzahl neuer Templates. Sie ersparen sich dadurch das wiederholte Ausfüllen gleicher Informationen in einem Feld.

**Kontrollieren Sie bitte am Ende noch einmal,
ob ALLE Felder in Ihrem Fragen-Template (ausgenommen das Feld *Kommentar*
und *Bilddateiname*) einen Eintrag enthalten!**

Vielen Dank!

Ihr Team für Methodik & Entwicklung

<http://www.meduniwien.ac.at/bemaw/bemaw/index.php>

FRAGENVORLAGE

MC Typ A – Einfachauswahl

Datum der Einreichung : TT.MM.JJJJ:

01.04.2011

Titel der Prüfungsfrage besteht aus: Nachname Jahr Fragennummer Titel:

Mayer 2011 01 M. gastrocnemius

Block / Kapitel / Thema:

Block21 / Kapitel 8 / Radiologisches Seminar

Fragenautor/in: Nachname, Vorname; Organisationseinheit:

Mayer, Stefan; Universitätsklinik für Radiodiagnostik

Fragenverantwortliche/r (auszufüllen, wenn der Frageninhalt von Fragenautor/in nicht selbst gelehrt wurde): Nachname, Vorname, Organisationseinheit:

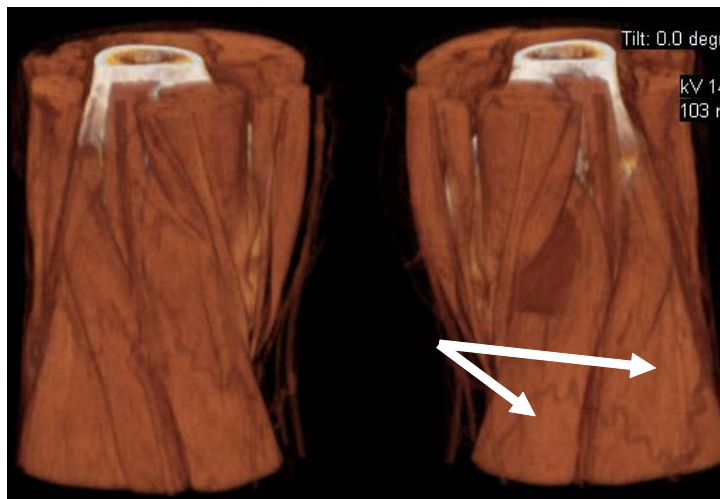
Kainberger, Franz, Universitätsklinik für Radiodiagnostik

Literatur / Lernunterlage:

Arbeitsbuch Block 21, Bewegung und Leistung (2008). Köller, M., Pretterklieber, M.L., Kainberger, F. (Hrsg.), Wien, Fakultas.

Fragenstamm:

Auf welche Struktur zeigen die Pfeile (siehe Abbildung: Kniegelenke von dorsal)?



Antwort A:

Quadrizepssehne

Antwort B:

M. gastrocnemius

Antwort C:

M. tibialis anterior

Antwort D:

Retinaculum patellae lat.

Antwort E:

Pes anserinus

Richtige Antwort (Bitte A,B,C,D oder E angeben!):

B

Kommentar:

Bilddateiname

Mayer 2011 01 M. gastrocnemius.jpg