

WLAN MUW-GUEST Howto für Windows XP SP2, SP3

Version **1.0**

Datum **01.12.2008**

Autor

Status In Arbeit
 Bereit zum Review
 Freigegeben
 Abgenommen

Dateiname

Ablageort in BSCW

Anmerkungen

Dieses Dokument wird in elektronischer Form geführt.
Gedruckte Kopien können nicht auf dem neuesten Stand sein.

Inhalt

Inhalt.....	2
Zielsetzung.....	3
Voraussetzungen	4
Konfiguration	5
Verbindungsaufbau:.....	5

Zielsetzung

Dieses Dokument erläutert die Schritt-für-Schritt-Anleitung zur Konfiguration des WLANs „MUW-GUEST“ unter Windows XP SP2 bzw. SP3

Voraussetzungen

Voraussetzungen zur WLAN Konfiguration auf Ihrem PC anhand dieser Anleitung ist die Betriebssystemversion Windows XP SP2 oder SP3

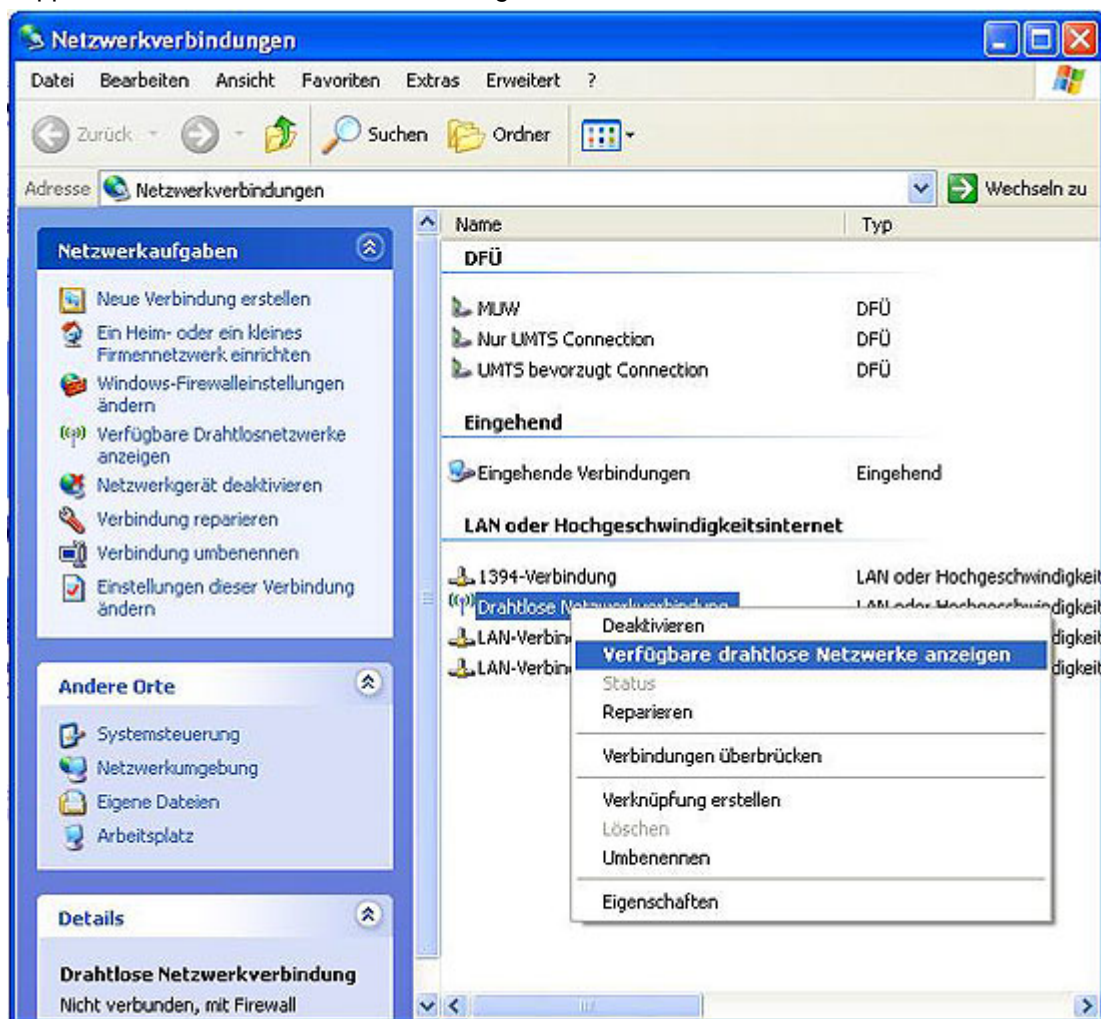
Konfiguration

Um die vorliegende Anleitung verwenden zu können, brauchen Sie einen Computer, der unter Windows XP läuft, und der mit einer Funk-Netzwerkkarte (WLAN) ausgerüstet ist. Falls Sie an Ihrem Laptop einen eigenen Schalter zur Aktivierung der WLAN-Funktion haben, schalten Sie diese ein. Außerdem müssen Sie sich natürlich in Reichweite eines unserer Accesspoints befinden (siehe [Abdeckung](#)).

Die SSID MUW-GUEST bietet einen ungesicherten Internetzugang über WLAN. Die Authentifizierung erfolgt verschlüsselt, der Datenaustausch erfolgt unverschlüsselt.

Verbindungsaufbau:

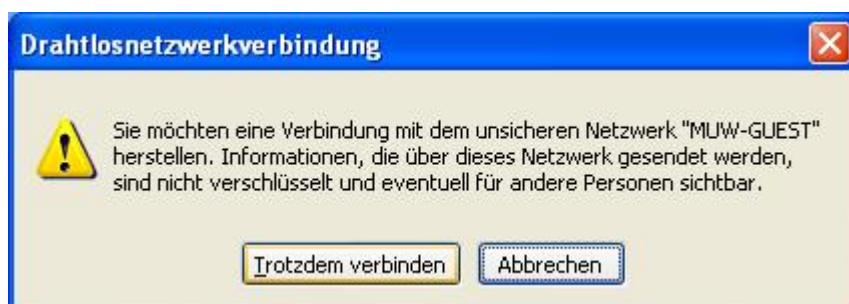
Klicken Sie *Start / Einstellungen / Systemsteuerung*, und doppelklicken Sie auf *Netzwerkverbindungen*:



Klicken Sie mit der rechten Maustaste auf die *WLAN-Verbindung*, und wählen Sie *Verfügbare drahtlose Netzwerke anzeigen*:



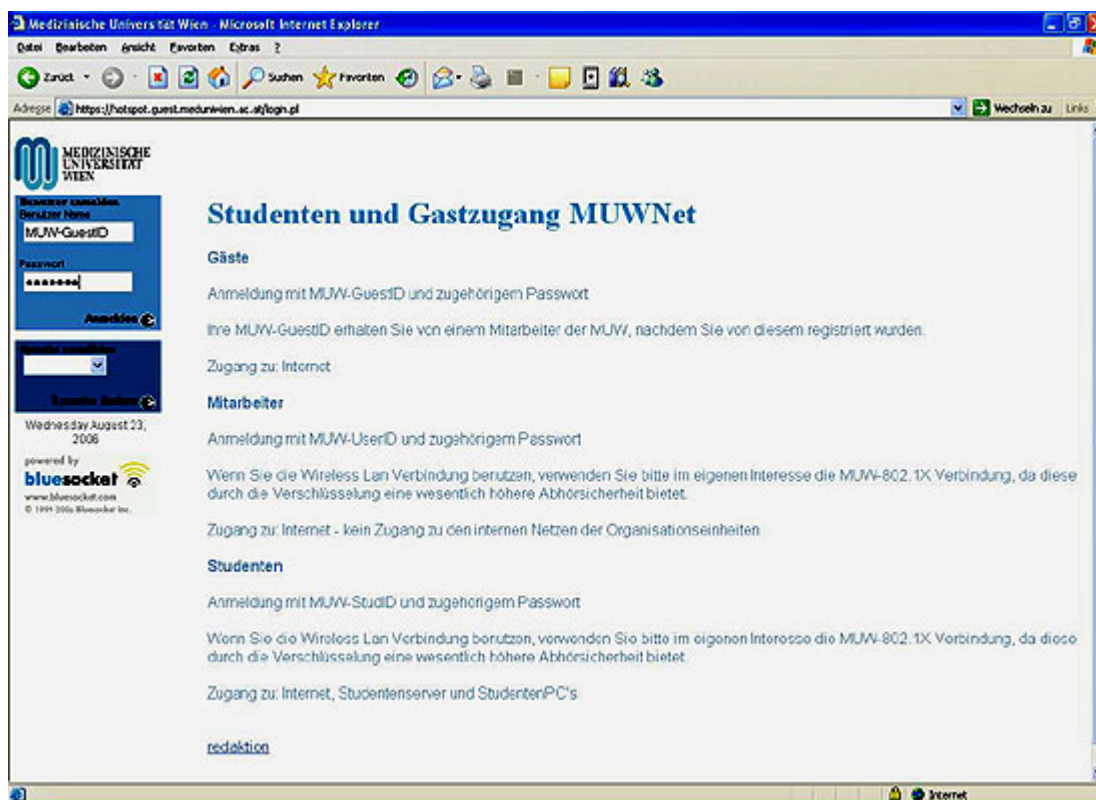
Danach wählen Sie MUW-GUEST aus und klicken auf *Verbinden*:
Es erscheint folgender Hinweis am Bildschirm:



Klicken Sie auf *Trotzdem verbinden*.

Die Verbindung wurde hergestellt, und Sie haben per DHCP eine IP-Adresse zugewiesen bekommen.

Wenn Sie jetzt im Web-Browser Ihre Startseite aufrufen, kommen Sie zuerst zu folgender Login-Maske:



Geben Sie hier Ihre MUW-GuestID im Feld *Benutzername* und das Passwort ein, und klicken Sie anschließend auf *Anmelden*.

Nach 3 Sekunden werden Sie zu Ihrer tatsächlichen Startseite weitergeleitet, und Sie können jetzt unverschlüsselt surfen.

In der Ecke rechts unten erscheint ein kleines Hinweifenster:



Dieses Hinweifenster sollten Sie erst bei Beendigung der Datenübertragung ins Internet anklicken, sodass Sie wieder korrekt abgemeldet werden.