

Ebola - Algorithmus Erstbeurteilung Management (1)

Phasen
Kontrollen

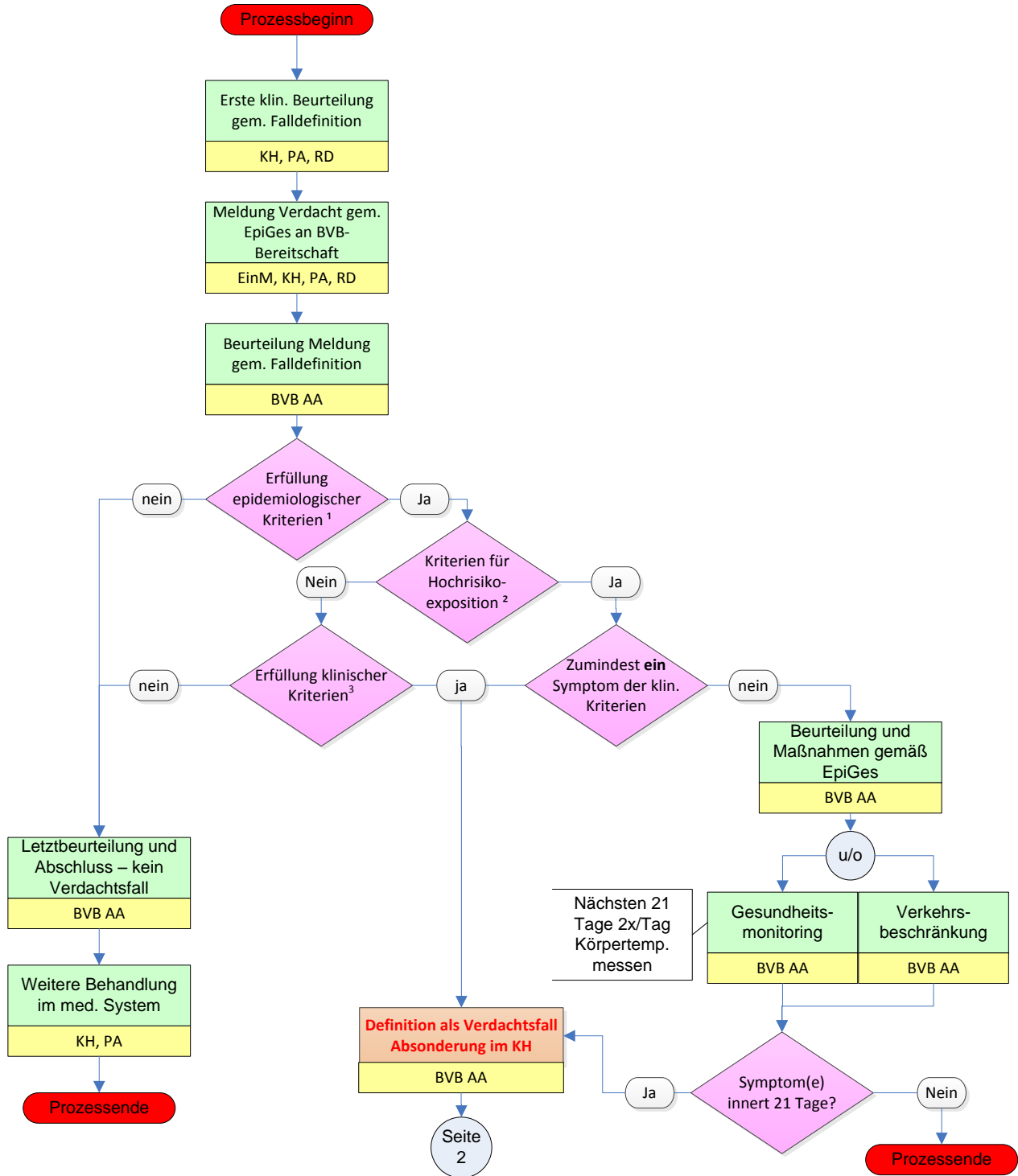
Meldung

Beurteilung epidemiologisch / klinisch

K1

K2

K3



¹ Aufenthalt während der letzten 21 Tage in einem betroffenen Gebiet ODER Kontakt zu einem wahrscheinlichen oder bestätigten Fall

² Enger Kontakt (< 1 m) ohne entsprechende Schutzmaßnahmen (Personal Protective Equipment-PPE) (inklusive Schutz der Augen und Schleimhäute) mit wahrscheinlichen oder bestätigten Fällen, die husten, sich erbrechen, bluten oder Durchfall haben, oder ungeschützter sexueller Kontakt mit einem Fall bis zu 3 Monaten nach Genesung

Gesundheitspersonal, welches Kontakt mit bestätigten Fällen und deren Körperflüssigkeiten hatte, selbst wenn adäquate Schutzausrüstung richtig verwendet wurde

Direkter Kontakt mit jedem Material, das mit Körperflüssigkeiten eines wahrscheinlichen oder bestätigten Falls kontaminiert ist

Perkutane Verletzung (z.B. Nadelstichverletzung) oder Schleimhautkontakt mit Körperflüssigkeiten, Gewebe oder Laborproben von wahrscheinlichen oder bestätigten Fällen

Teilnahme an Begräbnisritualen mit direktem Kontakt mit Leichen(teilen) in betroffenen Gebieten ohne entsprechende persönliche Schutzausrüstung (PPE)

Direkter Kontakt mit Fledermäusen, Nagetieren, Primaten (lebend oder tot) in oder von betroffenen Gebieten oder Verzehr oder Kontakt von „Buschfleisch“

³ Fieber $\geq 38,6^{\circ}\text{C}$ UND einer der folgender Symptome: starke Kopfschmerzen, Erbrechen, Durchfall, Bauchschmerzen, unerklärbare Blutungen, Multiorganversagen ODER ein plötzlicher und unerklärter Tod

LEGENDE:

AA	AmtsärztIn
BVB	Bezirksverwaltungsbehörde
EinM	Einmelder
EpiGes	Epidemiegesetz
gem.	gemäß
KH	Krankenhaus
PA	Praktische/r ÄrztIn
RD	Rettungsdienst
u/o	und/oder
K1	epidemiologische Kriterien
K2	klinische Kriterien
K3	Prüfung gemäß EpiGes

Version 3 / 22.10.2014

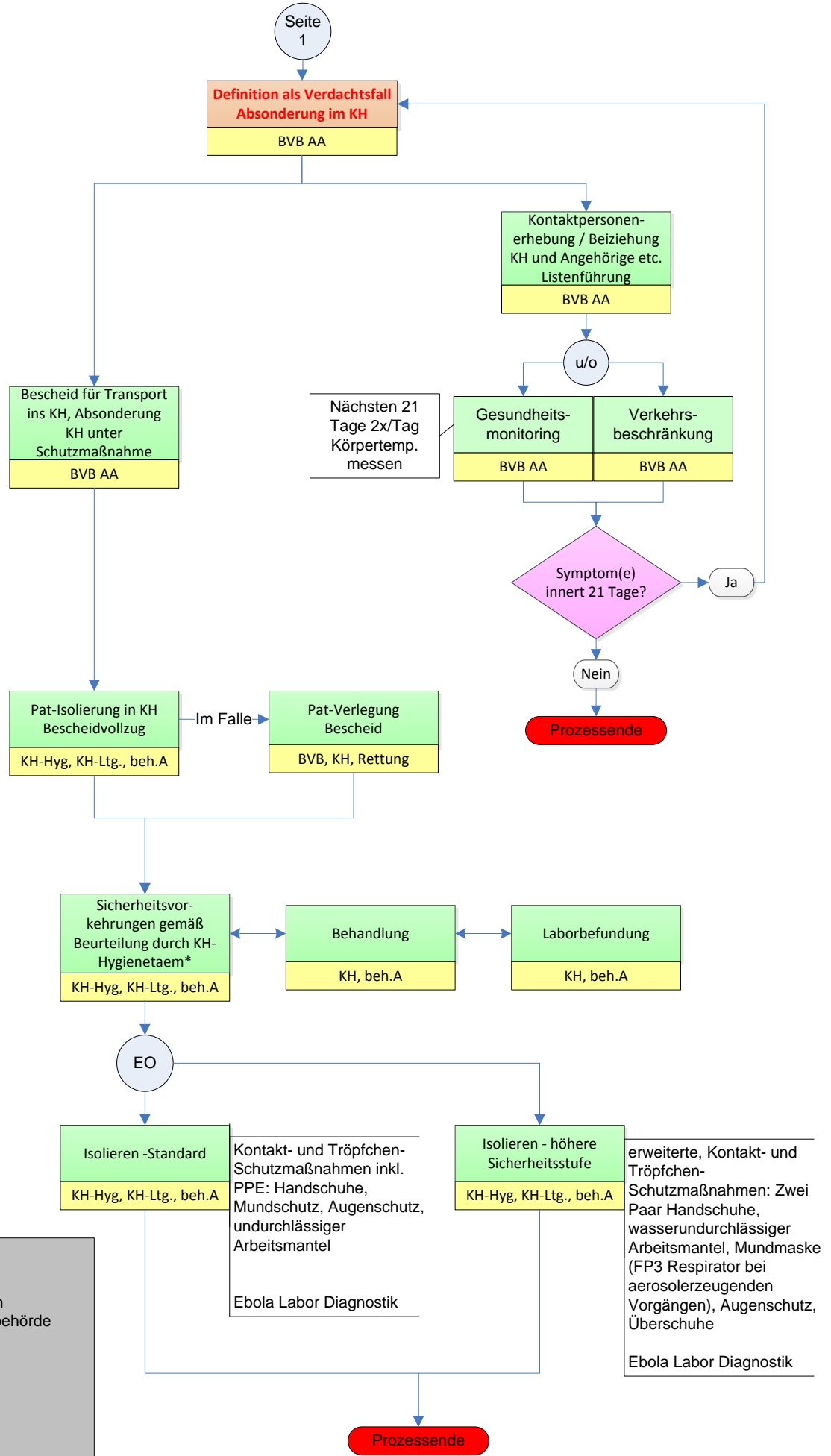
Arbeitsgruppe Risk Assessment

Ebola - Algorithmus Erstbeurteilung Management (2)

Phasen
Kontrollen

K1

Maßnahmen
K2



LEGENDE:

AA	AmtsärztIn
beh. A	behandelnde/r ÄrztIn
BVB	Bezirksverwaltungsbehörde
EinM	Einmelder
EO	Entweder/Oder
KH	Krankenhaus
KH-Hyg	Hygieneteam
KH-Ltg.	Krankenhausleitung
Pat	PatientIn
K1	Kontrolle Kontaktpersonen
K2	Bescheidvollzug

Version 3 / 22.10.2014

Arbeitsgruppe Risk Assessment

* Wahrscheinlichkeit des Kontakts zu Körpersekreten und/oder -flüssigkeiten