

Klingen wechseln



© 2009 Wien

Mag. rer. nat. Dr. med. univ. Gruber Gerlinde Maria

E-Mail: gerlinde.gruber@meduniwien.ac.at

1. Das Aufziehen der Klinge:

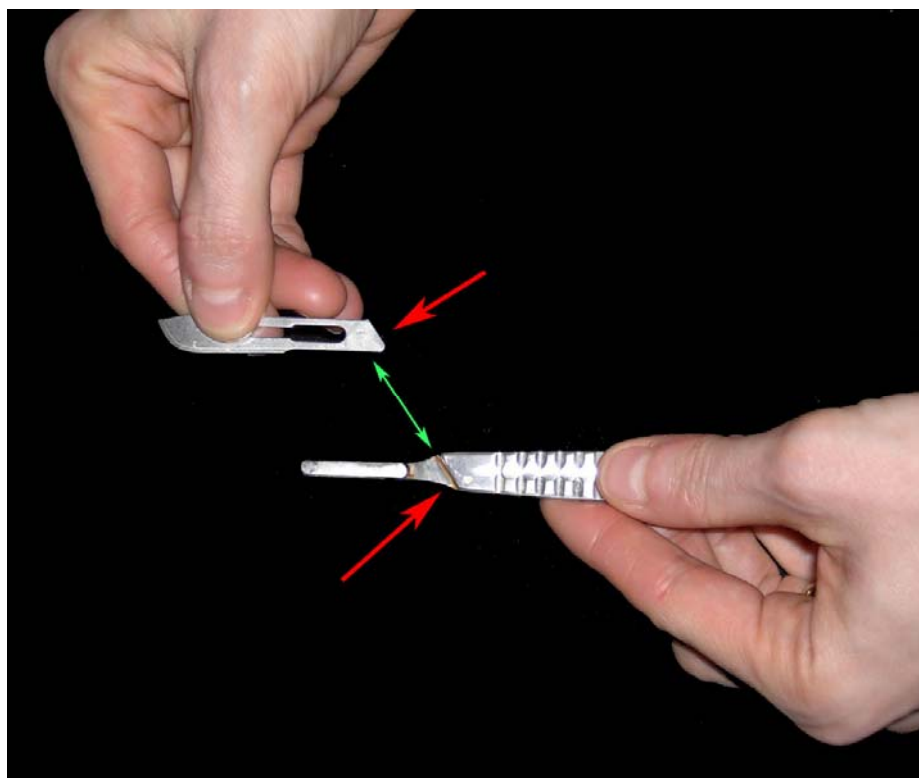
Richtiges Öffnen der Klingenhülle:
an der zum Öffnen vorgesehenen Seite der Hülle die beiden Folienblätter
auseinander ziehen



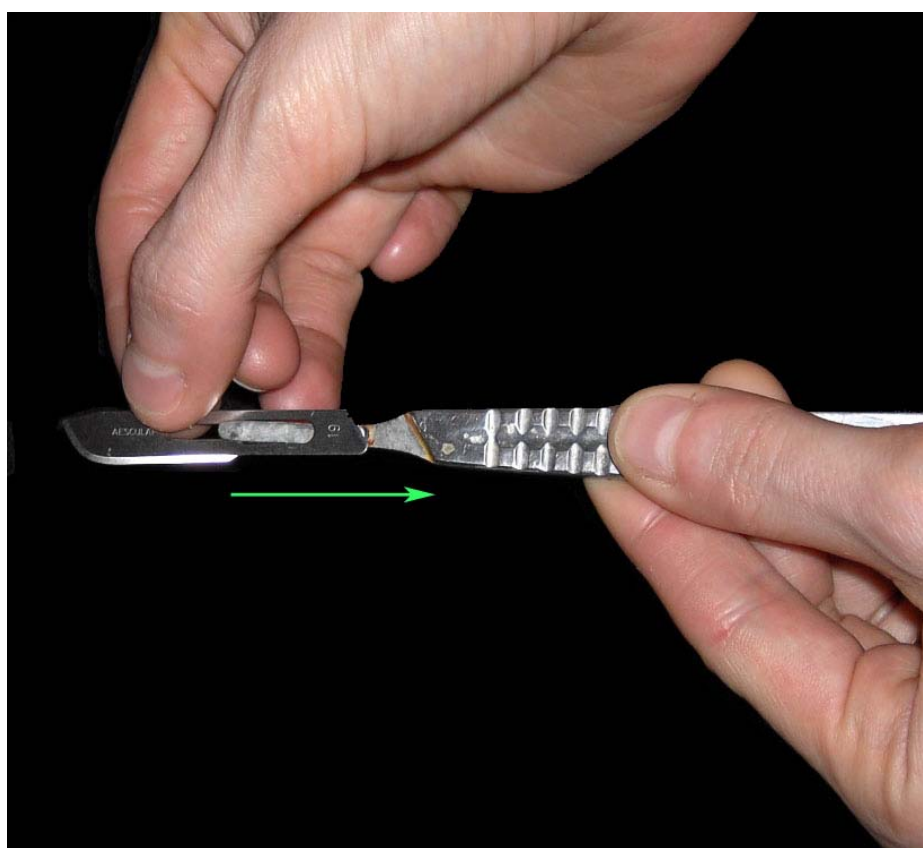
Klinge aus der Hülle nehmen, dabei die Klinge am hinteren, stumpfen Ende fassen



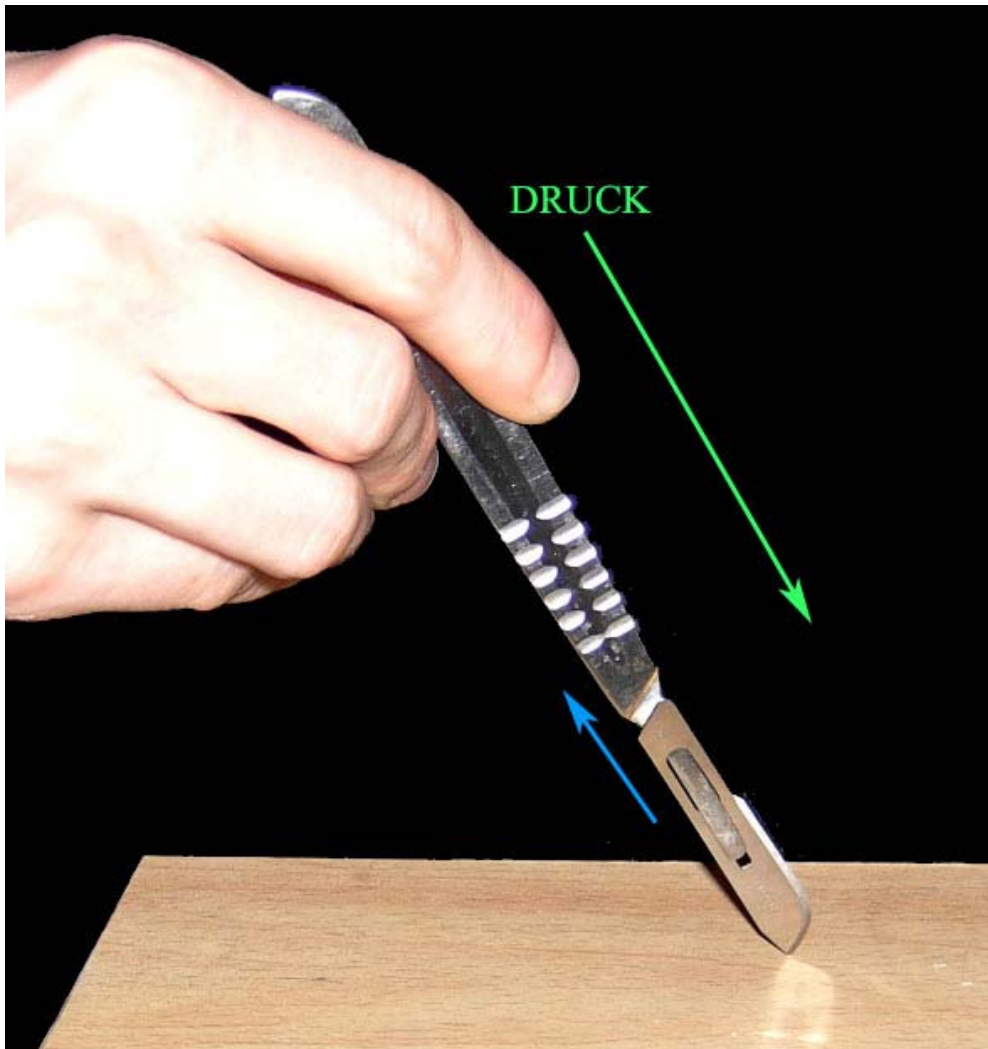
Klinge am Klingenrücken (stumpf) nehmen und Klinge passend zum Griff einrichten
(die schrägen Enden der Klinge und des Griffes müssen übereinstimmen damit die Klinge richtig aufgezogen werden kann)



Klinge vorsichtig auf den Griff aufstecken, Klinge dabei immer am Klingenrücken fassen



Sobald die Klinge am Griff steckt das Skalpell drehen und mit der Spitze auf eine harte Unterlage (Seziertisch, Holzkästchen,...) aufsetzen. Wichtig ist, dass die Klinge fest genug am Griff steckt um nicht hinunter zu fallen. Das Skalpell am Griff festhalten und beginnen vorsichtig Druck auf die Spitze aus zu üben. So sollte die Klinge durch den Druck in die Halterung des Griffes rutschen und mit einem leisen "klick" einrasten.



Fertig!



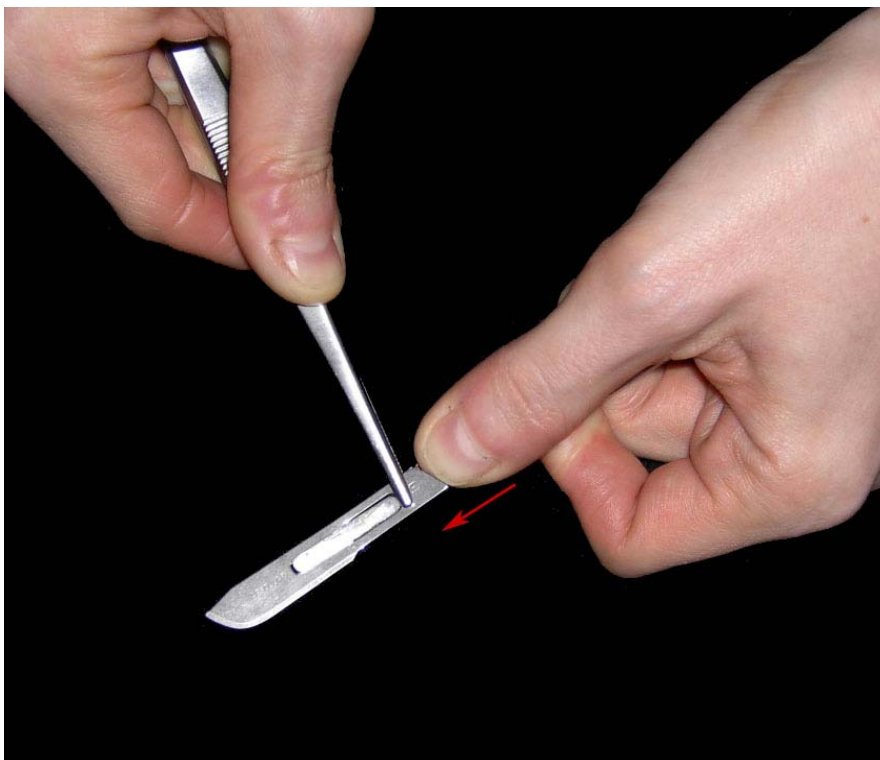
2. Das Abziehen der Klinge:

Das Skalpell mit der Spitze immer nach unten (Richtung Seziertisch) und weg vom eigenen Körper zeigend halten. Achten Sie auch darauf, dass Sie das Skalpell nicht in Richtung eines/r Kollegen/in halten!

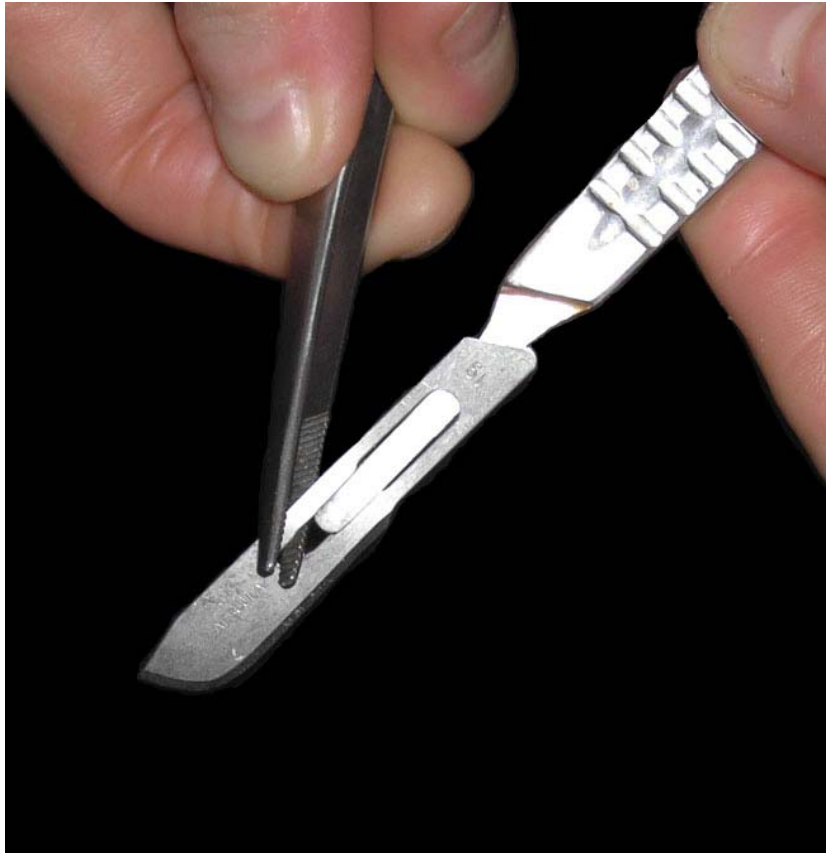
Mit der anatomischen Pinzette fädelt man zwischen dem hinteren Ende der Klinge und der Halterung des Griffes ein und fasst so das hintere Ende der Klinge, welches leicht (Achtung, nicht zu stark biegen sonst bricht die Klinge!) angehoben wird (siehe Foto).



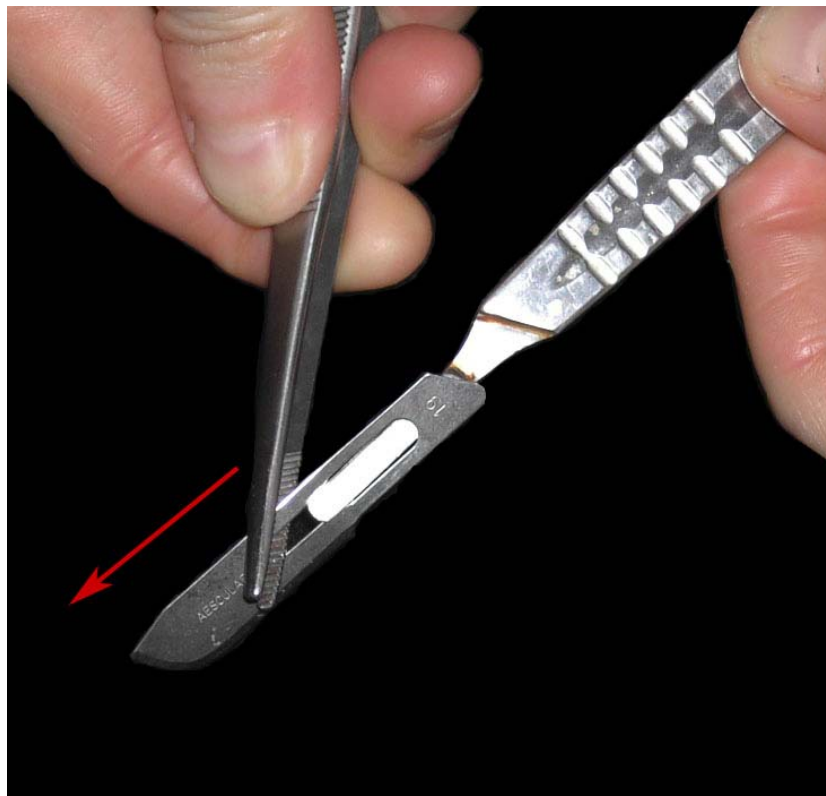
Mit dem Daumen der Hand, die den Griff hält, gegen das angehobene hintere Klingenende drücken um die Klinge ein Stück vor zu schieben. Vorsicht: nicht abrutschen! Nicht in Berührung mit der Schneide kommen!



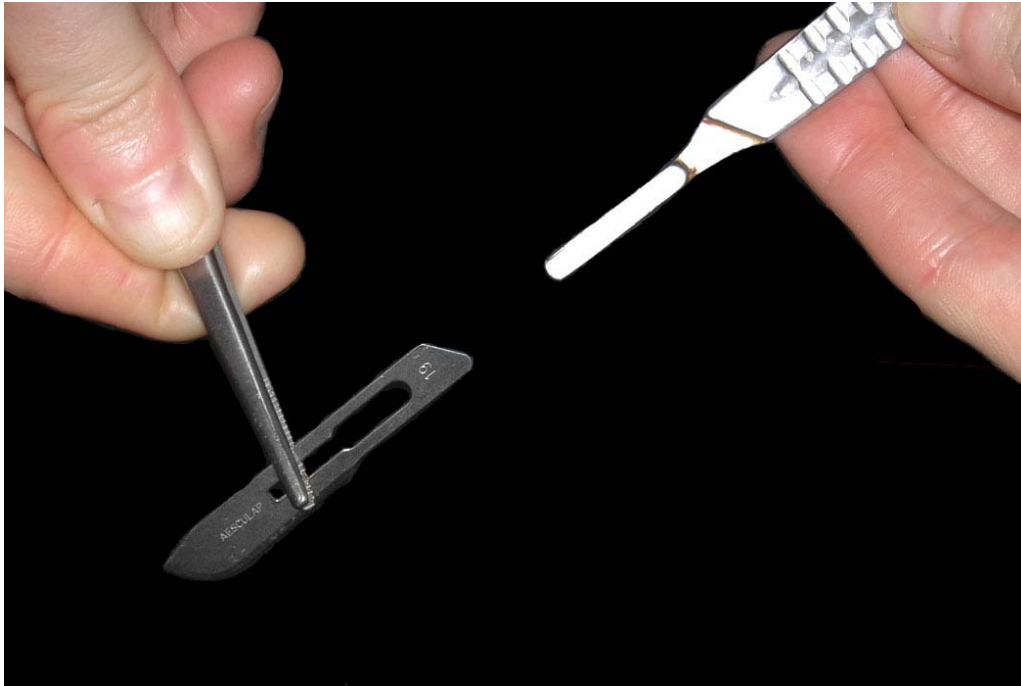
Die anatomische Pinzette zur Hand nehmen und in die Ausnehmung der Klinge fädeln, die Klinge so mit der Pinzette fassen. Die die Pinzette haltende Hand sollte sich auf der Seite des Klingenrückens befinden, NICHT auf der Seite der Schneide (Verletzungsgefahr!) !



Nun mit der Pinzette die Klinge nach vorne vom Griff ziehen.
Achtung: dabei das Skalpell nach unten (z.B. Richtung Seziertisch) und weg vom eigenen Körper richten! Achten Sie darauf, dass auch keine Kollegen/innen vor Ihnen stehen.

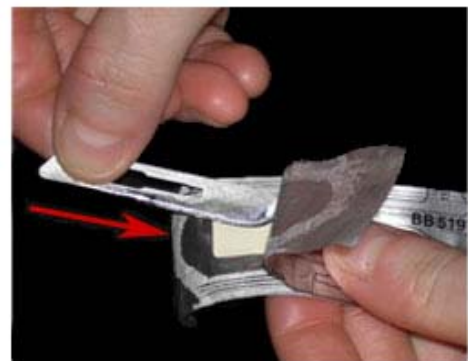


Klinge abziehen



Klinge am Klingenrücken fassen und aus der Pinzette nehmen. Mit der Spitze voran in eine leere Klingenhülle stecken.

Klinge in einen eigens dafür vorgesehenen Klingengehäuse entsorgen - die Klingenhülle kommt in den allgemeinen Abfall (NICHT in den Klingengehäuse!!)



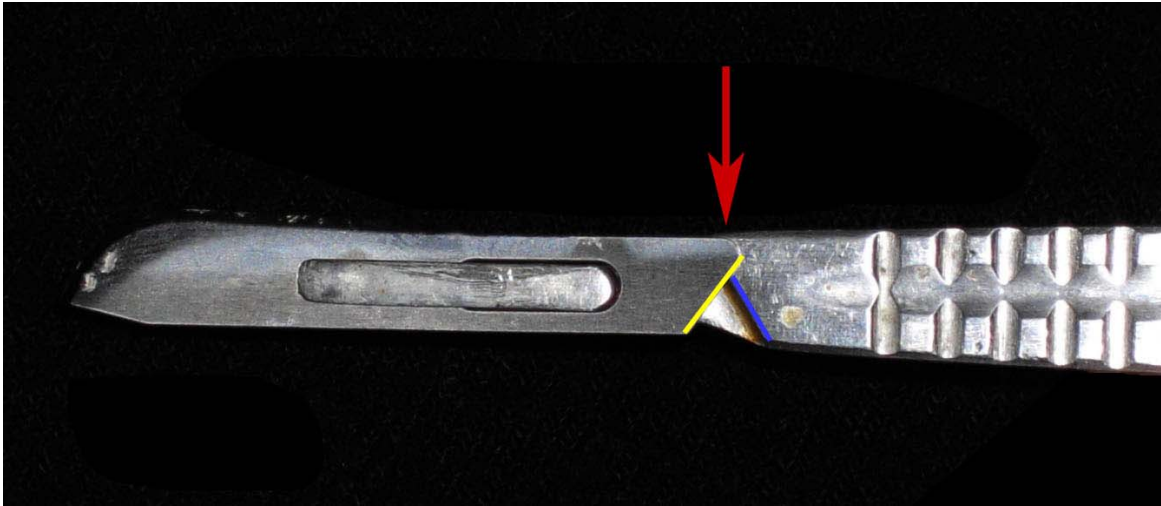
Häufige Fehler beim Klingen-wechseln:

1. Aufziehen einer nicht passenden Klinge:

Beim Versuch eine Klinge passend für Griff Nr. 3 auf einen Griff Nr. 4 aufzuziehen besteht akute Verletzungsgefahr, da die Klinge nur sehr streng wenn überhaupt aufgezogen werden kann - Halterung ist zu groß für die Klingenausnehmung!!!!

Wird versucht eine Klinge passend für Griff Nr. 4 auf einen Griff Nr. 3 aufzuziehen wird der Irrtum meist schnell bemerkt, da die Klingenausnehmung zu groß für die Halterung ist und die Klinge nicht aufgezogen werden kann (hält nicht am Griff).

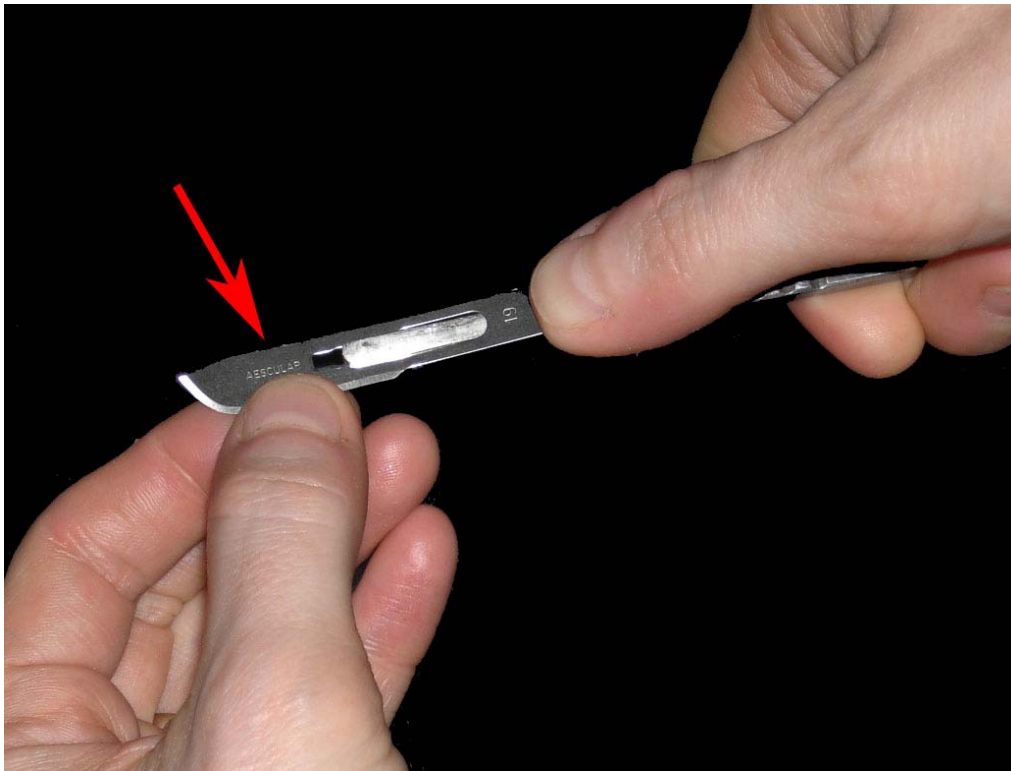
2. Falsch aufgezoogene Klinge:



Vor Aufziehen der Klinge auf den Griff IMMER kontrollieren ob das hintere schräge Ende der Klinge auch parallel zum schrägen Teil der Griffhalterung ist!

Auf dem Foto sehen Sie eine verkehrt aufgezoogene Klinge - die Klinge kann dadurch nicht vollständig in der Halterung einrasten und steht unter Spannung. Dadurch besteht bei Verwendung des Skalpells die Gefahr, dass die Klinge vom Klingenhalter abspringt oder bricht und die das Skalpell haltende Person oder in der Nähe befindliche Personen verletzt!

3. Die Klinge an der Schneide fassen:



Beim Auf- oder Abziehen der Klinge wird die Klinge irrtümlich an der Schneide (sehr scharf!) und nicht am Klingentrücken (stump) gefasst! Immer kontrollieren an welcher Seite man die Klinge festhält!!!!