

Der CAVE Vulnerabilitäts-Index (PLUS / Spatial Services)

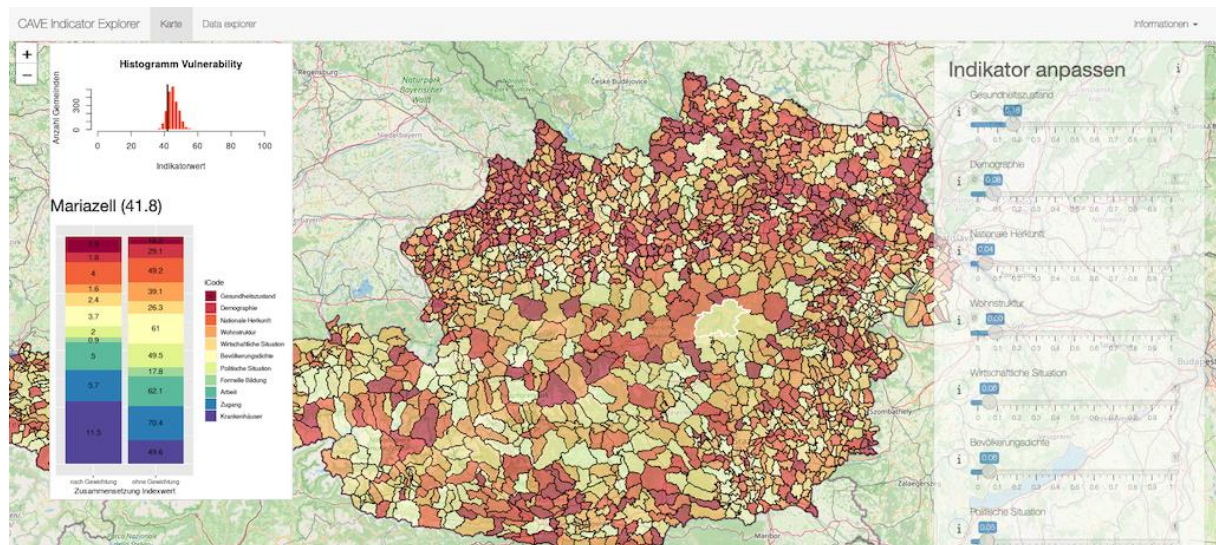


Abbildung 1: Die CAVE-Vulnerabilitätskarte mit einer Detailansicht der Beispielmairie Mariazell und den Indikatoren (rechts), die je nach Epidemie-Szenario oder Vulnerabilitäts-Schwerpunkt variabel gewichtet werden können.

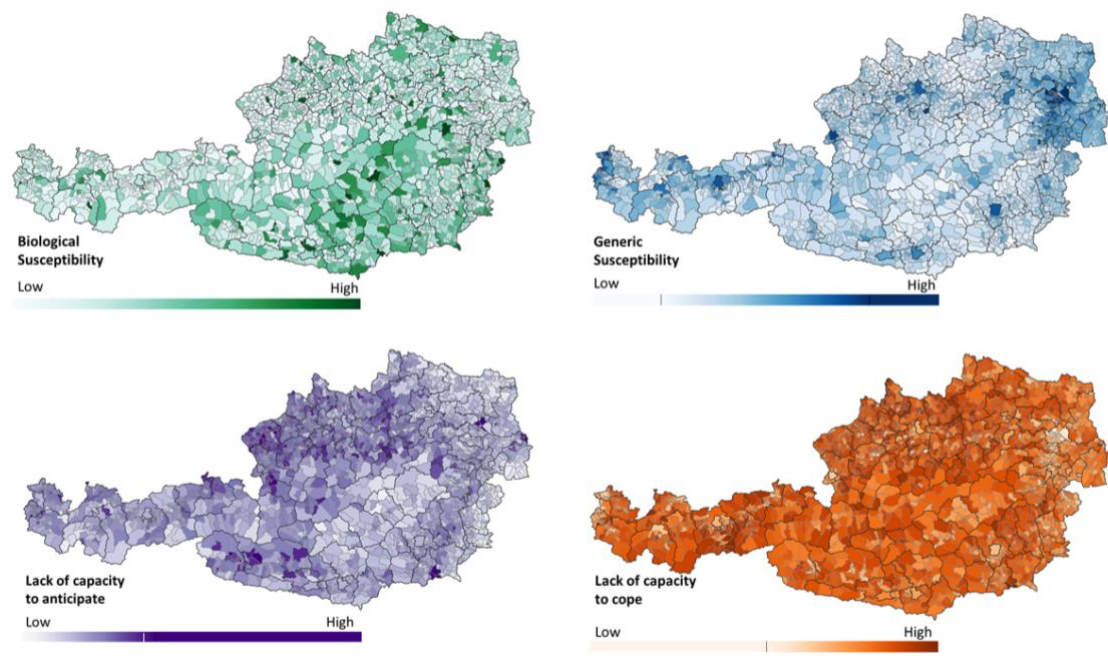


Abbildung 2: Prozentualer Einfluss der einzelnen VA Domänen auf Gemeindeebene.

Für weitere Auskünfte zum CAVE Vulnerabilitäts-Index kontaktieren Sie bitte:

Vanessa Streifeneder, MA: <https://www.plus.ac.at/geoinformatik/fachbereich/team/streifeneder/>

Steffen Reichel, Dipl.-Ing. (BA) steffen.reichel@spatial-services.com

Spatial Services; Schillerstrasse 30 | A-5020 Salzburg <https://www.spatial-services.com/>