

# Medizinische Universität Wien **ITSC Handbuch**

Apple Mail-POP3-Konfiguration für  
Studierende

## 1 Änderungshistory

Version	Datum	Autor	geänderter Abschnitt	Text <sup>1</sup>			Anmerkung
				N	A	L	
1.01	27.11.2008			x			Dokument erstellt
1.02	19.05.2014		Neue Version Mailclient		X		Bilder und Text aktualisiert

---

<sup>1</sup> Text im Abschnitt: N - neu, A - geändert, L - gelöscht (Mehrfachkennzeichnung möglich).

# Inhalt

1	Änderungshistory	2
2	Zielsetzung des Handbuchs	4
3	Voraussetzungen	5
3.1	StudID	5
3.2	Programm (E-Mail-Client)	5
4	Konfiguration	6

## 2 Zielsetzung des Handbuchs

Dieses Dokument soll eine Schritt-für-Schritt-Anleitung zur Konfiguration des Mailprogramms „Apple Mail“ für die Nutzung der E-Mail-Services der MUW, unter Verwendung von POP3 sein.

## 3 Voraussetzungen

### 3.1 StudID

Unter MUW-StudID wird die Kombination von eindeutiger Benutzerkennung und Passwort verstanden, die vom ITSC für die Inanspruchnahme der IT-Services **für Studierende** vergeben wird.

Jede(r) Studierende erhält automatisch eine MUW-StudID, nach dem Schema **nMatrikelnummer** als Benutzerkennung. Die MUW-StudID muss zu Studienbeginn **aktiviert** werden. Dazu benötigen Sie den PIN-Code von Ihrem Studienblatt.

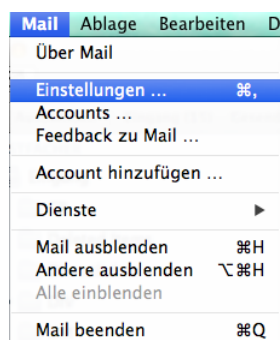
### 3.2 Programm (E-Mail-Client)

Das Programm muss auf dem PC installiert sein. Für die Nutzung von Apple Mail benötigen Sie eine gültige Softwarelizenz für das Betriebssystem von Apple.

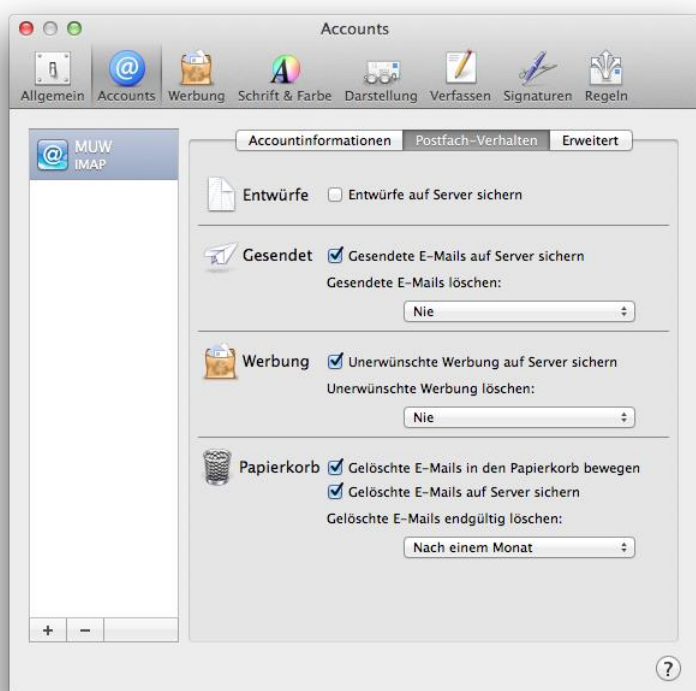
## 4 Konfiguration

Starten Sie Apple Mail

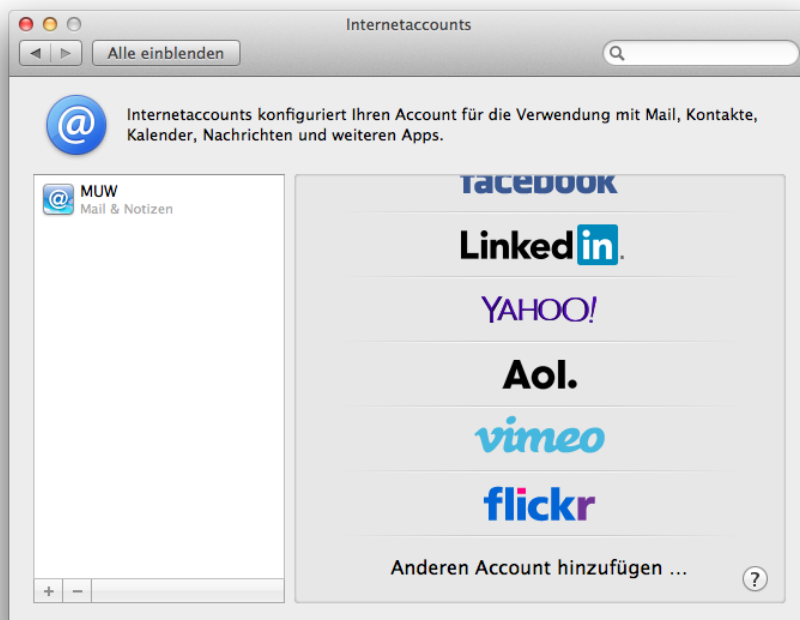
Wählen Sie im Menü "Mail" den Punkt „Einstellungen“



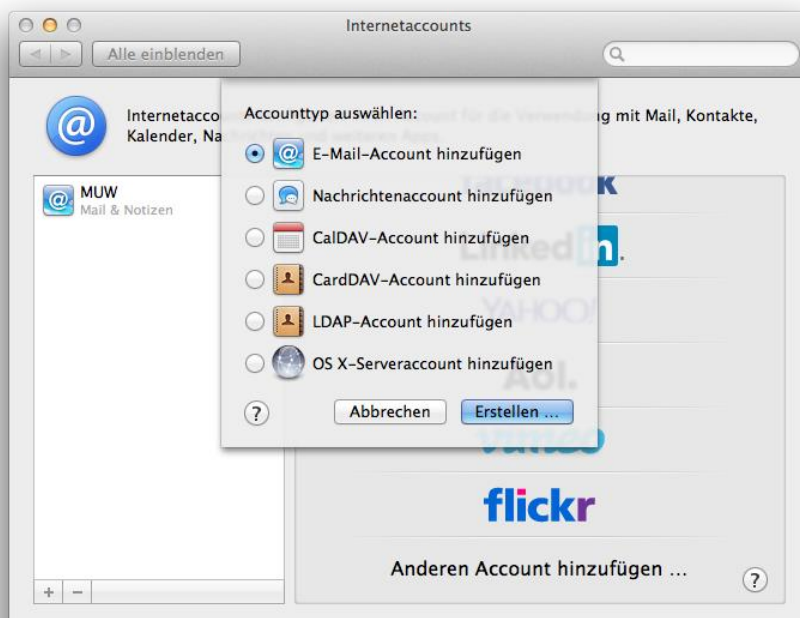
Drücken Sie auf unten links auf „+“ und wählen

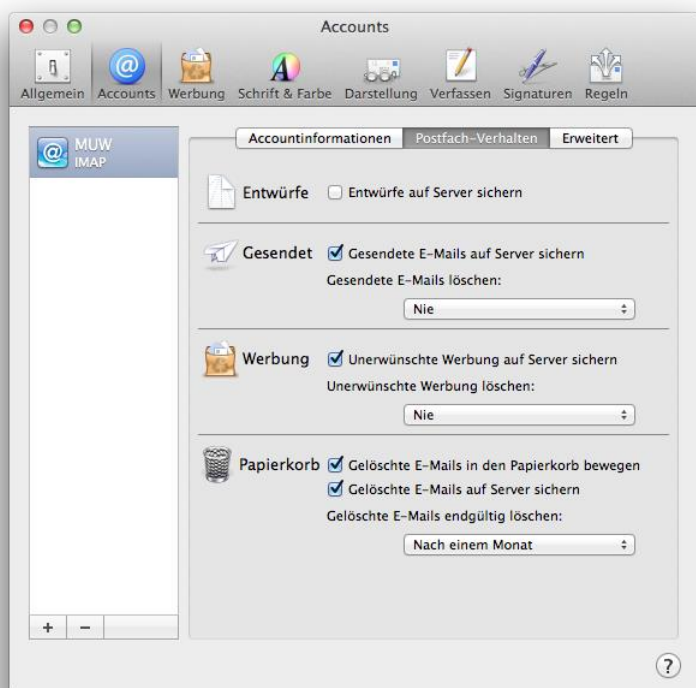


Wählen Sie bitte „Anderen Account hinzufügen“ um ein neues Konto anzulegen

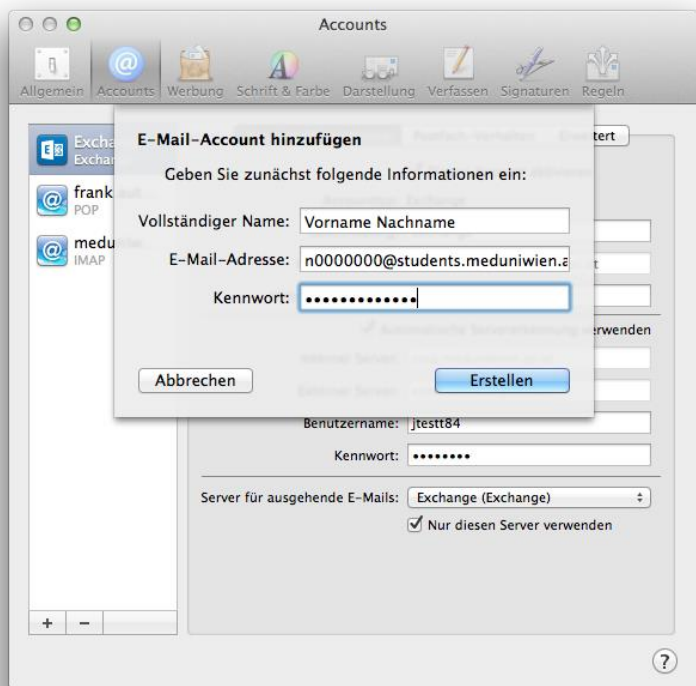


Dann wählen Sie bitte „Email-Account hinzufügen“ aus



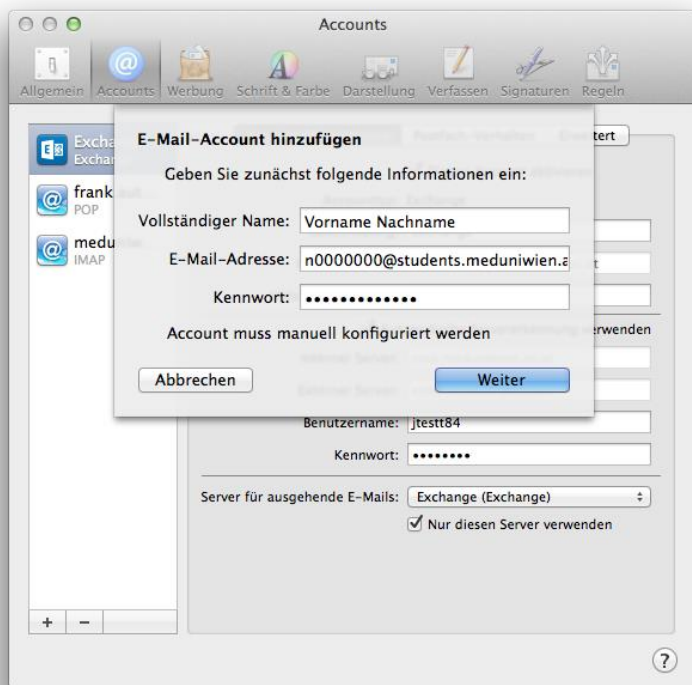


Geben Sie bitte die Daten für Ihren Account ein und wählen „Erstellen“ aus.

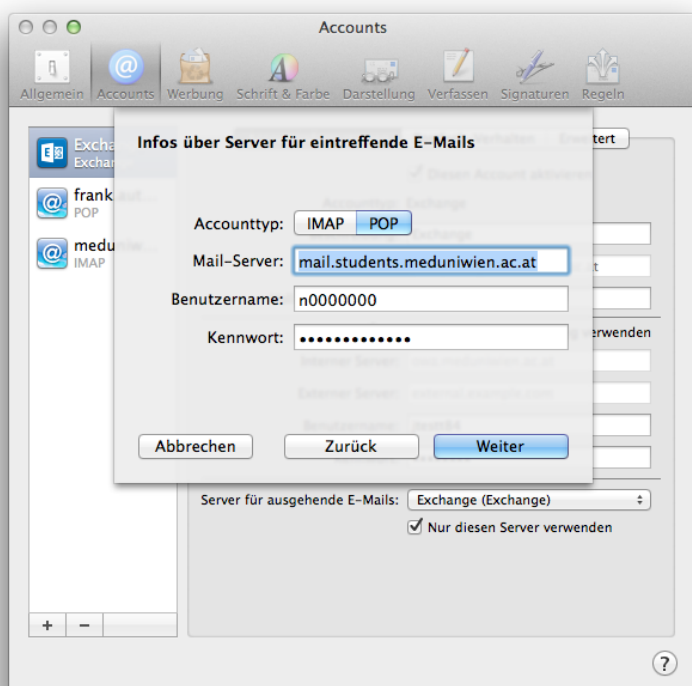




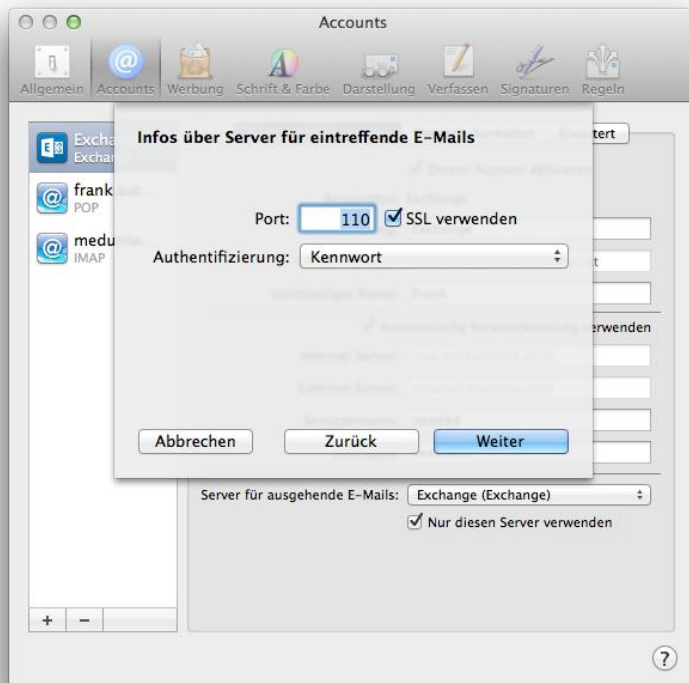
Der Server der MUW unterstützt das automatische Konfigurieren nicht. Klicken Sie bitte auf „Weiter“



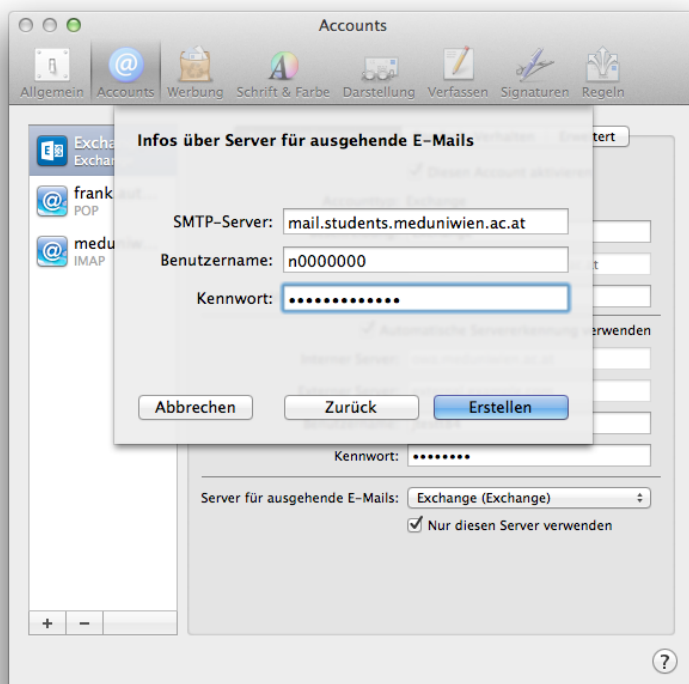
Wählen Sie bitte „POP“ aus und tragen die Benutzerdaten Ihres Accounts ein. Für den Mail-Server bitte „mail.students.meduniwien.ac.at“ eintragen. „Weiter“



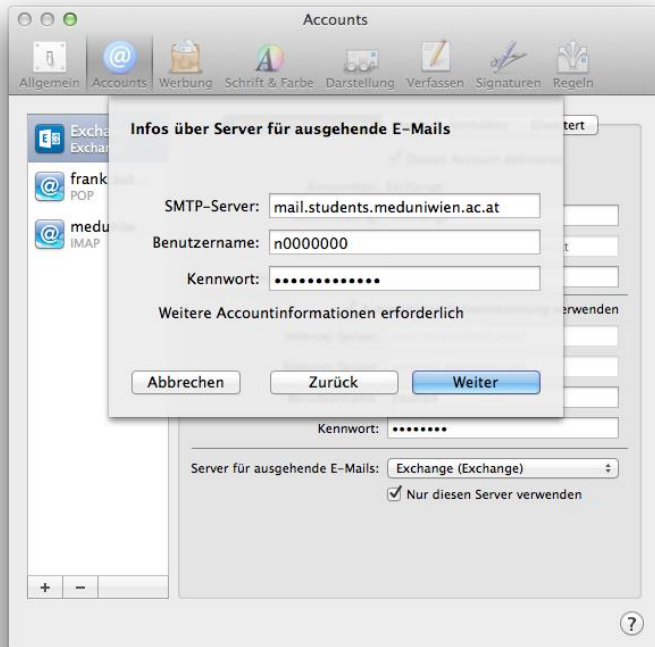
Wählen Sie bitte „SSL verwenden“ aus und als „Authentifizierung“ „Kennwort“. „Weiter“ drücken.



Tragen Sie bitte als „SMTP-Server“ „mail.students.meduniwien.ac.at“ ein. Geben Sie als Benutzernamen Ihre MUW-StudID und das Kennwort ein. Klicken Sie bitte auf „Erstellen“.



Klicken Sie bitte auf "Weiter"



Portnummern können je nach Internetanbieter variieren, belassen Sie im Moment die Standardeinstellung "25", haken "SSL verwenden" an und wählen bei Authentifizierung "Kennwort" aus. Apple Mail sollte die Standardports, die auch wir in Verwendung haben selbständig durchprobieren. Mit "Erstellen" beenden Sie den Assistenten.

