

Sophos Anti-Virus

Version **1.0**

Datum **01.09.2009**

Status In Arbeit
 Bereit zum Review
 Freigegeben
 Abgenommen

Kontakt helpdesk@meduniwien.ac.at

Dateiname Sophos Anti-Virus

Anmerkungen

Dieses Dokument wird in elektronischer Form geführt.
Gedruckte Kopien können nicht auf dem neuesten Stand sein.
Dieses Dokument wird nach Bedarf (neue Versionen, abweichende Installation, etc.) aktualisiert.

Inhalt

Inhalt.....	2
Zielsetzung.....	3
Übersicht.....	4
Das Sophos Anti-Virus Fenster.....	5
Das Sophos Anti-Virus Symbol im Systemtray.....	6
On-Access-Überprüfung.....	7
On-Demand-Überprüfung.....	9
Überprüfung der lokalen Festplatten.....	9
Konfiguration einer Überprüfung.....	9
Rechtsklick-Überprüfung.....	11

Zielsetzung

Anleitungen zum Download und zur Installation von Sophos Anti-Virus.

Übersicht


Sophos Anti-Virus kann auf zwei Wegen verwendet werden:

- über das [Sophos Anti-Virus Fenster](#)
- über das Sophos Anti-Virus Symbol im Systemtray

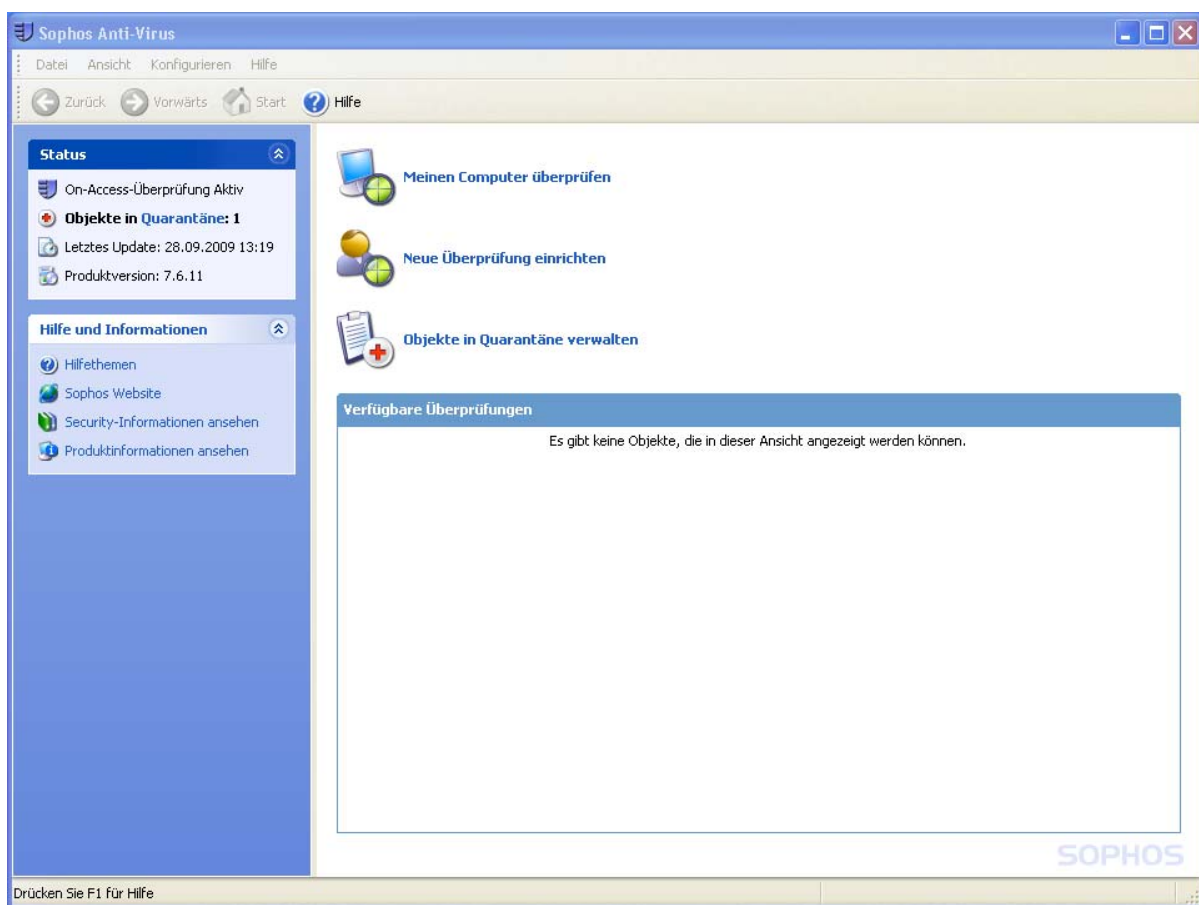
Sophos Anti-Virus kann drei Arten der Überprüfung ausführen:

- [On-Access](#)
- [On-Demand](#)
- [Rechtsklick](#)

Das Sophos Anti-Virus Fenster

Um das Sophos Anti-Virus Fenster zu öffnen, klicken Sie mit der rechten Maustaste auf das Sophos Anti-Virus Symbol im Systemtray, 

Um ein Menü zu öffnen, wählen Sie *Sophos Anti-Virus* öffnen.



Das Sophos Anti-Virus Symbol im Systemtray

Das Sophos Anti-Virus Symbol im Systemtray wird immer angezeigt, auch wenn das Sophos Anti-Virus Fenster geschlossen ist. Das Aussehen des Symbols ändert sich abhängig davon, ob die On-Access-Überprüfung aktiv ist, ob sich Sophos Anti-Virus gerade aktualisiert, und ob Sophos Anti-Virus das letzte Mal erfolgreich aktualisiert wurde.

Wenn Sie die Maus über das Symbol bewegen, wird in einem Tooltip angezeigt, wann Sophos Anti-Virus zum letzten Mal aktualisiert wurde.

Wenn Sie mit der rechten Maustaste auf das Symbol klicken, wird ein Menü angezeigt. Von dort können Sie:

- Sophos Anti-Virus aktualisieren
- das Sophos Anti-Virus Fenster öffnen

On-Access-Überprüfung

Bei der On-Access-Überprüfung werden Dateien abgefangen, wenn auf sie zugegriffen wird. Der Zugriff wird nur dann gewährt, wenn die Datei virenfrei ist.

Prüfen, ob der Schutz eingeschaltet ist

Der Computer ist durch die On-Access-Überprüfung geschützt, wenn die On-Access-Überprüfung aktiv ist. Dann wird im Systemtray ein **blaues** Schild angezeigt.

Ist die On-Access-Überprüfung inaktiv, so wird das Schild **grau**.

Antivirenschutz für den Computer einschalten

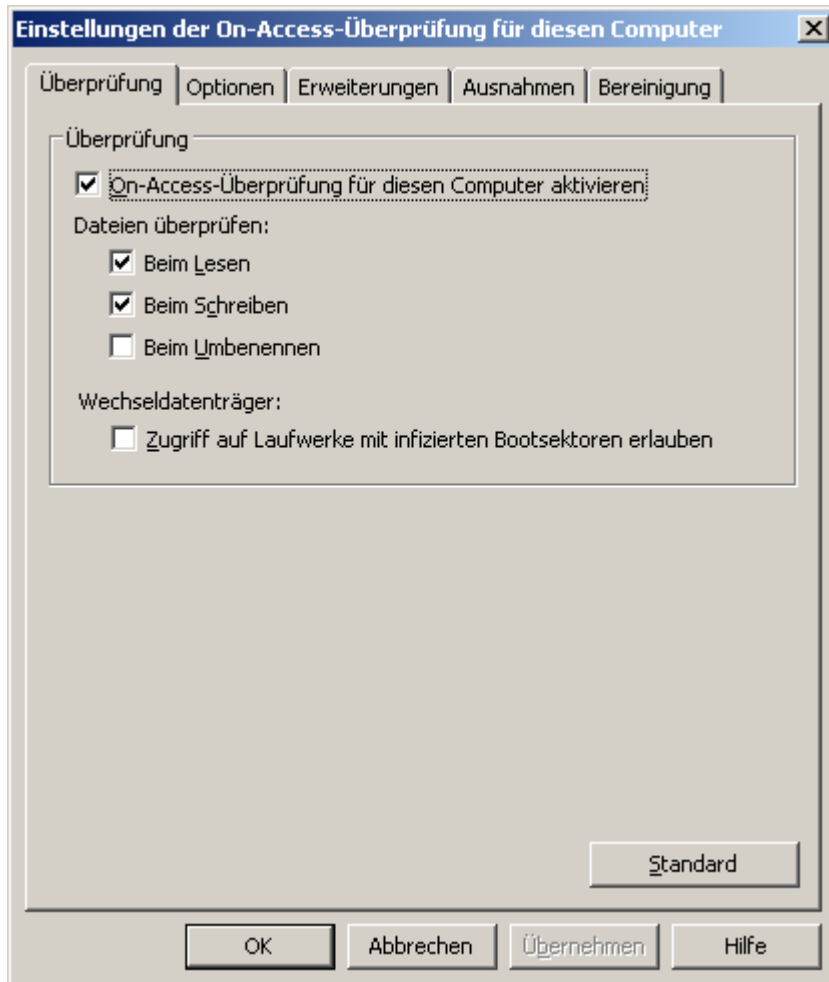
Normalerweise ist der Antivirenschutz immer aktiv. Sollte er ausgeschaltet sein, so können Sie wie folgt den Schutz aktivieren:

- Klicken Sie auf der Startseite des Sophos Anti-Virus Fensters auf Sophos Anti-Virus konfigurieren
- Klicken Sie auf On-Access-Überprüfung.
- Klicken Sie im Dialogfenster Einstellungen der On-Access-Überprüfung für diesen Computer auf die Registerkarte Überprüfung
- Um die On-Access-Überprüfung für den Computer einzuschalten, wählen Sie On-Access-Überprüfung für diesen Computer aktivieren und klicken auf OK. Das Sophos Anti-Virus Symbol im Systemtray wird **blau**.

Antivirenschutz für den Computer ausschalten

Wenn Sie den Schutz ausschalten, führt Sophos Anti-Virus keine Virenüberprüfung der Dateien durch auf die Sie zugreifen. Um die On-Access-Überprüfung für den Computer auszuschalten gehen Sie wie folgt vor:

- Klicken Sie auf der Startseite des Sophos Anti-Virus Fensters auf Sophos Anti-Virus konfigurieren
- Klicken Sie auf On-Access-Überprüfung.
- Klicken Sie im Dialogfenster Einstellungen der On-Access-Überprüfung für diesen Computer auf die Registerkarte Überprüfung
- Um die On-Access-Überprüfung für den Computer auszuschalten, wählen Sie On-Access-Überprüfung für diesen Computer deaktivieren und klicken auf OK. Das Sophos Anti-Virus Symbol im Systemtray wird **grau**.



Sophos Anti-Virus behält die hier vorgenommenen Änderungen bei, auch wenn Sie den Computer später neu starten. Wenn Sie On-Access-Überprüfung ausgeschaltet haben, bleibt sie solange **inaktiv**, bis Sie sie wieder einschalten.

On-Demand-Überprüfung

Eine On-Demand-Überprüfung ist eine Virenüberprüfung des Computers oder von Teilen des Computers, die Sie sofort oder zeitgesteuert zu einem anderen Zeitpunkt starten können.

Überprüfung der lokalen Festplatten

Um eine Überprüfung aller Festplattenlaufwerke, einschließlich Bootsektoren, auf dem Computer zu starten, tun Sie Folgendes:

Klicken Sie auf der Startseite des Sophos Anti-Virus Fensters auf **meinen Computer überprüfen**



Es wird ein Fortschrittsdialogfenster angezeigt, und die Aktivitäts-Zusammenfassung erscheint im Sophos Anti-Virus Fenster.



Wenn Viren gefunden werden, klicken Sie auf *Details* und informieren Sie sich über die Desinfektion. Um die Überprüfung anzuhalten, klicken Sie auf *Überprüfung stoppen*.

Konfiguration einer Überprüfung

- Klicken Sie auf der Startseite des Sophos Anti-Virus Fensters auf **Neue Überprüfung einrichten**, um die Seite zum Einrichten einer Überprüfung zu öffnen.
- Geben Sie im Textfeld **Überprüfungsname** einen Namen für die Überprüfung ein. Wählen Sie im Bereich **Zu überprüfende Objekte** die Laufwerke und Ordner aus, die Sie überprüfen möchten. Klicken Sie dazu in das Kästchen links neben jedem Laufwerk oder Ordner.

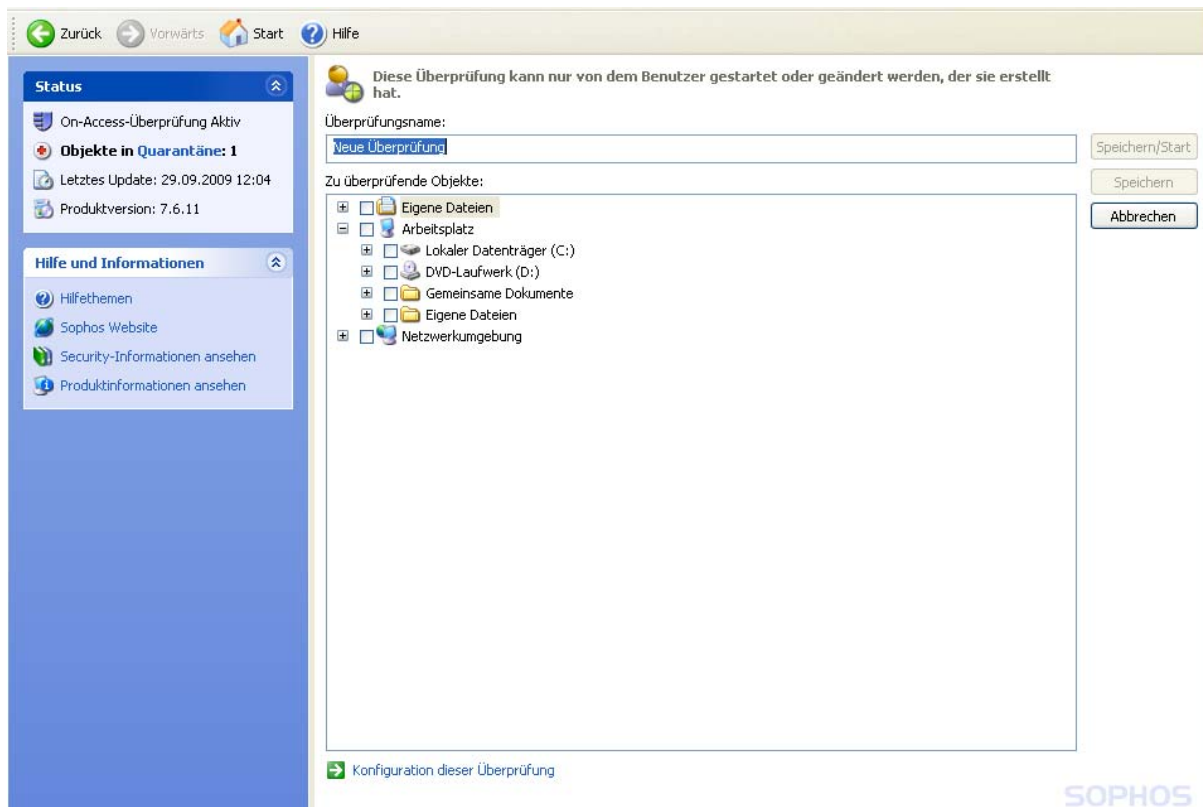
Um eine weitere Überprüfung zu konfigurieren, klicken Sie auf

- **Konfiguration dieser Überprüfung.**

Um einen Zeitplan für die Überprüfung einzustellen, klicken Sie auf

- **Zeitplan für diese Überprüfung.**

Sie können eine zeitgesteuerte Überprüfung nicht manuell starten. Zeitgesteuerte Überprüfungen werden in der Liste Verfügbare Überprüfungen mit einem Uhrensymbol angezeigt. Klicken Sie auf Speichern, um die Überprüfung zu speichern, und auf Speichern und Starten, um die Überprüfung zu speichern und zu starten.

The screenshot shows the 'Neue Überprüfung einrichten' (Configure New Scan) window in the Sophos Anti-Virus interface. The window title bar includes navigation buttons: Zurück, Vorwärts, Start, and Hilfe. The main content area is divided into several sections:

- Status:**
 - On-Access-Überprüfung Aktiv
 - Objekte in Quarantäne: 1
 - Letztes Update: 29.09.2009 12:04
 - Produktversion: 7.6.11
- Hilfe und Informationen:**
 - Hilfethemen
 - Sophos Website
 - Security-Informationen ansehen
 - Produktinformationen ansehen
- Übersicht:**
 - Warning: Diese Überprüfung kann nur von dem Benutzer gestartet oder geändert werden, der sie erstellt hat.
 - Übersprüfungsname: [Speichern/Start]
 - Zu überprüfende Objekte:
 - Eigene Dateien
 - Arbeitsplatz
 - Lokaler Datenträger (C:)
 - DVD-Laufwerk (D:)
 - Gemeinsame Dokumente
 - Eigene Dateien
 - Netzwerkumgebung
 - [Speichern] [Abbrechen]
- Footer:**
 - [Konfiguration dieser Überprüfung]
 - SOPHOS

Rechtsklick-Überprüfung

Eine Rechtsklick-Überprüfung ist eine Virenüberprüfung ausgewählter Objekte im Windows Explorer, die Sie starten, indem Sie mit der rechten Maustaste auf die Auswahl klicken und aus dem Menü *Mit Sophos Anti-Virus überprüfen* auswählen.

